

## КАРТА-ПЛАН ТЕРРИТОРИИ

### Пояснительная записка

#### 1. Сведения о территории выполнения комплексных кадастровых работ:

*Республика Мордовия, Ковылкинский муниципальный район, кадастровый квартал 13:12:0620006*

(наименование субъекта Российской Федерации, муниципального образования, населенного пункта, уникальные учетные номера кадастровых кварталов, иные сведения, позволяющие определить местоположение территории, на которой выполняются комплексные кадастровые работы, например, наименование садоводческого или огороднического некоммерческого товарищества, гаражного кооператива, элемента планировочной структуры)

#### 2. Основания выполнения комплексных кадастровых работ:

Наименование, дата и номер документа, на основании которого выполняются комплексные кадастровые работы:

*Муниципальный контракт № 0809500000322001035, от 6 июня 2022 г., документ выдан Администрация Ковылкинского муниципального района Республики Мордовия*

#### 3. Дата подготовки карты-плана территории: 30 августа 2022 г.

#### 4. Сведения о заказчике(ах) комплексных кадастровых работ:

В отношении юридического лица, органа местного самоуправления муниципального района, муниципального округа или городского округа либо уполномоченного исполнительного органа государственной власти субъекта Российской Федерации:

полное или сокращенное (в случае, если имеется) наименование: Администрация Ковылкинского муниципального района Республики Мордовия

основной государственный регистрационный номер: 1021300890885

идентификационный номер налогоплательщика: 1312089775

В отношении физического лица или представителя физических или юридических лиц:

фамилия, имя, отчество (последнее - при наличии): —

страховой номер индивидуального лицевого счета в системе обязательного пенсионного страхования Российской Федерации (СНИЛС): —

Наименование и реквизиты документа, подтверждающие полномочия представителя заказчика(ов) комплексных кадастровых работ:

—

Адрес электронной почты (для направления уведомления о результатах внесения сведений в Единый государственный реестр недвижимости):

—

#### 5. Сведения об исполнителе комплексных кадастровых работ:

Полное или сокращенное (в случае, если имеется) наименование и адрес юридического лица, с которым заключен государственный или муниципальный контракт либо договор подряда на выполнение комплексных кадастровых работ:

ООО «Центр экспертизы и кадастра», адрес: 420081, г. Казань, ул. Шуртыгина, д. 3, помещение № 21 (2 этаж)

Фамилия, имя, отчество кадастрового инженера (последнее - при наличии): \_\_\_\_\_

и основной государственный регистрационный номер кадастрового инженера индивидуального предпринимателя (ОГРНИП): \_\_\_\_\_

Страховой номер индивидуального лицевого счета в системе обязательного пенсионного страхования Российской Федерации (СНИЛС) кадастрового инженера: \_\_\_\_\_

Уникальный реестровый номер кадастрового инженера в реестре саморегулируемой организации кадастровых инженеров и дата внесения сведений о физическом лице в такой реестр: \_\_\_\_\_

Полное или (в случае, если имеется) сокращенное наименование саморегулируемой организации кадастровых инженеров, членом которой является кадастровый инженер: \_\_\_\_\_

Контактный телефон: \_\_\_\_\_

Почтовый адрес и адрес электронной почты, по которым осуществляется связь с кадастровым инженером: \_\_\_\_\_

#### 6. Перечень документов, использованных при подготовке карты-плана территории:

№ п/п	Реквизиты документа				
	Вид	Дата	Номер	Наименование	Иные сведения
1	2	3	4	5	6
1	Иные документы, свидетельствующие о соблюдении установленного порядка извещения заинтересованных лиц о проведении собрания о согласовании местоположения границ земельного участка, выдан: Газета Ковылкинского муниципального района Республики Мордовия	22 апреля 2022 г.	15 (13059)	Газета Ковылкинского муниципального района Республики Мордовия "Голос Примокшанья"	—
2	ПРОЧИЕ, выдан: Министерство строительства и архитектуры Республики Мордовия	20 июня 2022 г.	1347	Письмо	—
3	Иной документ, выдан: ФГБУ «Центр геодезии, картографии и ИПД»	15 июня 2022 г.	111/7891	Выписка о пунктах государственной геодезической сети	—

**7. Пояснения к карте-плану территории:****Пояснительная записка**

Комплексные кадастровые работы были проведены на основании Муниципального контракта №0809500000322001035\_111920 на выполнение комплексных кадастровых работ на территории Ковылкинского муниципального района Республики Мордовия от 06.06.2022г, а также на основании Договора субподряда на выполнение комплексных кадастровых работ №5 от 06.06.2022г.

Согласно части 3 статьи 42.8 Закона №221-ФЗ в ходе выполнения ККР о отношении кадастрового квартала 13:24:0102062 при уточнении местоположения границ земельных участков (в том числе в целях исправления реестровой ошибки в описании местоположения границ земельного участка) их площадь не уменьшалась и не увеличивалась более чем на 10% декларируемой площади земельного участка.

В Акте согласования указываются точки или части границ земельных участков, местоположение которых уточнено и подлежит согласованию согласно части 1 статьи 39 Федерального закона от 24.07.2007г №221-ФЗ. Если земельный участок граничит с землями, находящимися в государственной или муниципальной собственности (не с земельными участками), то согласование местоположения в отношении такой части границы согласно Закону о кадастре не проводится. Разъяснения приведены в Письме Министерства экономического развития РФ от 8 октября 2013 г. № ОГ-Д23-5470 «О подготовке межевого плана и проведении процедуры согласования местоположения границ земельного участка», а также в Письме Росреестра от 17.11.2020 №13-00408/20 «О согласовании местоположения границ земельных участков».

Сведения о кадастровом инженеру:

1. Аглиуллина Венера Рифгатовна;

2. СНИЛС 108-200-921 08;

3. Номер регистрации в государственном реестре лиц, осуществляющих кадастровую деятельность: 20818;

4. Контактный телефон: 89053156360

5. Почтовый адрес и адрес электронной почты, по которым осуществляется связь с кадастровым инженером: РТ, г. Казань, ул. Шуртыгина, д. 3, помещение №21 (2 этаж); fvenera17@mail.ru;

6. Сокращенное наименование юридического лица, работником которого является кадастровый инженер: ООО «Центр экспертизы и кадастра», расположенное по адресу: РТ, г. Казань, ул. Шуртыгина, д. 3, помещение №21 (2 этаж);

7. Наименование саморегулируемой организации кадастровых инженеров, членом которой является кадастровый инженер: Ассоциация «Союз кадастровых инженеров», номер в государственном реестре саморегулируемых организаций кадастровых инженеров №001 от 05.07.2016г, реестровый номер А-1700, дата включения кадастрового инженера в реестр членов Ассоциации СКИ 07.11.2017г.;

8. Номер и дата заключения договора на выполнение кадастровых работ: Договора субподряда на выполнение комплексных кадастровых работ №5 от «06» июня 2022г.

**Сведения о пунктах геодезической сети и средствах измерений****1. Сведения о пунктах геодезической сети:**

№ п/п	Вид геодезической сети	Название пункта геодезической сети и тип знака	Система координат пункта геодезической сети	Координаты пункта, м		Дата обследования 29 июня 2022 г.		
						Сведения о состоянии		
				Х	У	наружного знака пункта	центра пункта	марки центра пункта
1	2	3	4	5	6	7	8	9
1	Государственная геодезическая сеть	Черемис, пир.	МСК-13, зона 1	398 421,44	1 197 573,10	Не обнаружен	Сохранился	Сохранился

1	2	3	4	5	6	7	8	9
2	Государственная геодезическая сеть	Изосимовка Нов., пир.	МСК-13, зона 1	383 219,35	1 199 597,32	Утрачен	Сохранился	Сохранился
3	Государственная геодезическая сеть	Паньжа, -		367 545,94	1 201 331,12			

**2. Сведения об использованных средствах измерений:**

№ п/п	Наименование и обозначение типа средства измерений - прибора (инструмента, аппаратуры)	Заводской или серийный номер средства измерений	Реквизиты свидетельства о поверке прибора (инструмента, аппаратуры) и (или) срок действия поверки
1	2	3	4
1	Аппаратура геодезическая спутниковая PrinCe i80	1018866	№С-ВЮМ/15-06-2022/163783679 от 15.06.2022г.

**Сведения об уточняемых земельных участках**

**1. Сведения о характерных точках границ уточняемого земельного участка с кадастровым номером** 13:12:0620006:3 :  
 Система координат МСК-13, зона 1 Зона № 1

Обозначение характерных точек границ	Координаты, м				Метод определения координат	Формулы, примененные для расчета средней квадратической погрешности определения координат характерных точек границ (Mt), с подставленными в такие формулы значениями и итоговые (вычисленные) значения Mt, м	Описание закрепления точки
	содержатся в Едином государственном реестре недвижимости		определены в результате выполнения комплексных кадастровых работ				
	X	Y	X	Y			
1	2	3	4	5	6	7	8
13:12:0620006:3(1)							
н1451У	—	—	400 099,52	1 213 416,21	Метод спутниковых геодезических измерений (определений)	0,10	—
н1452У	—	—	400 111,42	1 213 433,29			
н1453У	—	—	399 246,52	1 214 850,91			
н1454У	—	—	398 848,44	1 215 507,62			
н1455У	—	—	398 480,26	1 216 111,81			
н1456У	—	—	398 383,95	1 216 270,40			
н1457У	—	—	398 287,24	1 216 428,95			
н1458У	—	—	398 281,86	1 216 437,88			
н1459У	—	—	398 257,65	1 216 475,68			
н1460У	—	—	398 256,66	1 216 477,44			
н1461У	—	—	398 228,71	1 216 522,52			

1	2	3	4	5	6	7	8
н1462У	—	—	398 212,61	1 216 552,36	Метод спутниковых геодезических измерений (определений)	0,10	—
н1463У	—	—	398 206,50	1 216 566,31			
н1464У	—	—	398 203,80	1 216 574,64			
н1465У	—	—	398 202,41	1 216 583,45			
н1466У	—	—	398 201,92	1 216 594,49			
н1467У	—	—	398 203,31	1 216 604,83			
н1468У	—	—	398 207,89	1 216 616,55			
н1469У	—	—	398 214,27	1 216 630,71			
н1470У	—	—	398 228,50	1 216 658,26			
н1471У	—	—	398 245,09	1 216 689,91			
н1472У	—	—	398 259,45	1 216 716,49			
н1473У	—	—	398 265,35	1 216 727,24			
н1474У	—	—	398 268,42	1 216 734,78			
н1475У	—	—	398 262,55	1 216 738,37			
н1476У	—	—	398 258,48	1 216 728,66			
н1477У	—	—	398 253,75	1 216 720,13			
н1478У	—	—	398 249,36	1 216 711,83			

1	2	3	4	5	6	7	8
н1479У	—	—	398 243,00	1 216 699,80	Метод спутниковых геодезических измерений (определений)	0,10	—
н1480У	—	—	398 235,29	1 216 685,25			
н1481У	—	—	398 226,90	1 216 668,85			
н1482У	—	—	398 215,67	1 216 647,35			
н1483У	—	—	398 202,06	1 216 620,35			
н1484У	—	—	398 197,16	1 216 608,80			
н1485У	—	—	398 195,38	1 216 597,25			
н1486У	—	—	398 195,06	1 216 586,56			
н1487У	—	—	398 196,62	1 216 575,08			
н1488У	—	—	398 200,28	1 216 564,21			
н1489У	—	—	398 205,33	1 216 551,84			
н1490У	—	—	398 213,25	1 216 537,34			
н1491У	—	—	398 225,54	1 216 515,71			
н1492У	—	—	398 250,58	1 216 473,80			
н1493У	—	—	398 251,63	1 216 472,04			
н1494У	—	—	398 280,73	1 216 423,66			
н1495У	—	—	398 329,78	1 216 343,50			

1	2	3	4	5	6	7	8
н1496У	—	—	398 836,20	1 215 508,09	Метод спутниковых геодезических измерений (определений)	0,10	—
н1497У	—	—	399 235,89	1 214 840,38			
н1451У	—	—	400 099,52	1 213 416,21			
13:12:0620006:3(2)							
н1498У	—	—	398 263,44	1 216 740,82	Метод спутниковых геодезических измерений (определений)	0,10	—
н1499У	—	—	398 269,38	1 216 737,09			
н1500У	—	—	398 270,83	1 216 742,95			
н1501У	—	—	398 270,43	1 216 748,35			
н1502У	—	—	398 268,24	1 216 753,84			
н1503У	—	—	398 265,37	1 216 758,33			
н1504У	—	—	398 260,79	1 216 763,59			
н1505У	—	—	398 258,60	1 216 766,10			
н1506У	—	—	398 252,05	1 216 769,35			
н1507У	—	—	398 231,59	1 216 780,52			
н1508У	—	—	398 224,49	1 216 783,23			
н1509У	—	—	398 188,84	1 216 793,90			
н1510У	—	—	398 156,02	1 216 802,06			
н1511У	—	—	398 100,29	1 216 814,40			



1	2	3	4	5	6	7	8
н1512У	—	—	398 078,97	1 216 819,13	Метод спутниковых геодезических измерений (определений)	0,10	—
н1513У	—	—	398 048,02	1 216 824,64			
н1514У	—	—	397 983,41	1 216 835,48			
н1515У	—	—	397 967,75	1 216 838,37			
н1516У	—	—	397 863,31	1 216 853,33			
н1517У	—	—	397 774,66	1 216 863,64			
н1518У	—	—	397 730,61	1 216 868,75			
н1519У	—	—	397 653,53	1 216 873,43			
н1520У	—	—	397 559,95	1 216 876,79			
н1521У	—	—	397 491,45	1 216 878,11			
н1522У	—	—	397 451,94	1 216 879,47			
н1523У	—	—	397 424,76	1 216 880,40			
н1524У	—	—	397 382,65	1 216 881,85			
н1525У	—	—	397 358,53	1 216 882,68			
н1526У	—	—	397 304,34	1 216 885,80			
н1527У	—	—	397 244,62	1 216 892,32			
н1528У	—	—	397 174,79	1 216 901,54			

1	2	3	4	5	6	7	8
н1529У	—	—	397 143,60	1 216 904,73	Метод спутниковых геодезических измерений (определений)	0,10	—
н1530У	—	—	397 102,77	1 216 907,17			
н1531У	—	—	397 068,02	1 216 908,19			
н1532У	—	—	397 022,56	1 216 907,15			
н1533У	—	—	396 917,75	1 216 904,75			
н1534У	—	—	396 857,78	1 216 904,75			
н1535У	—	—	396 808,30	1 216 907,61			
н1536У	—	—	396 770,22	1 216 912,09			
н1537У	—	—	396 729,28	1 216 918,23			
н1538У	—	—	396 668,80	1 216 928,09			
н1539У	—	—	396 613,03	1 216 935,71			
н1540У	—	—	396 233,28	1 216 997,92			
н1541У	—	—	395 520,39	1 217 108,57			
н1542У	—	—	395 580,98	1 217 099,26			
н1543У	—	—	394 796,57	1 217 214,64			
н1544У	—	—	394 762,22	1 217 213,87			
н1545У	—	—	394 482,98	1 217 169,95			

1	2	3	4	5	6	7	8
н1546У	—	—	394 154,39	1 217 121,10	Метод спутниковых геодезических измерений (определений)	0,10	—
н1547У	—	—	394 155,02	1 217 111,18			
н1548У	—	—	394 484,82	1 217 159,43			
н1549У	—	—	394 768,93	1 217 199,15			
н1550У	—	—	394 794,82	1 217 199,52			
н1551У	—	—	395 369,10	1 217 112,11			
н1552У	—	—	395 745,97	1 217 058,54			
н1553У	—	—	396 236,31	1 216 986,00			
н1554У	—	—	396 612,00	1 216 929,10			
н1555У	—	—	396 667,98	1 216 921,65			
н1556У	—	—	396 729,24	1 216 913,49			
н1557У	—	—	396 780,12	1 216 905,57			
н1558У	—	—	396 808,13	1 216 902,71			
н1559У	—	—	396 837,63	1 216 900,97			
н1560У	—	—	396 857,98	1 216 900,34			
н1561У	—	—	396 917,75	1 216 899,82			
н1562У	—	—	397 022,47	1 216 902,64			

1	2	3	4	5	6	7	8
н1563У	—	—	397 067,63	1 216 903,38	Метод спутниковых геодезических измерений (определений)	0,10	—
н1564У	—	—	397 102,78	1 216 902,40			
н1565У	—	—	397 143,38	1 216 900,02			
н1566У	—	—	397 189,06	1 216 894,80			
н1567У	—	—	397 225,72	1 216 890,08			
н1568У	—	—	397 274,84	1 216 883,74			
н1569У	—	—	397 329,88	1 216 879,43			
н1570У	—	—	397 375,72	1 216 877,66			
н1571У	—	—	397 404,97	1 216 876,33			
н1572У	—	—	397 451,68	1 216 874,94			
н1573У	—	—	397 557,70	1 216 872,31			
н1574У	—	—	397 676,85	1 216 866,70			
н1575У	—	—	397 731,42	1 216 862,67			
н1576У	—	—	397 774,15	1 216 858,76			
н1577У	—	—	397 863,09	1 216 848,17			
н1578У	—	—	397 967,24	1 216 833,24			
н1579У	—	—	398 081,77	1 216 813,55			

1	2	3	4	5	6	7	8
н1580У	—	—	398 187,88	1 216 789,47	Метод спутниковых геодезических измерений (определений)	0,10	—
н1581У	—	—	398 217,03	1 216 779,78			
н1582У	—	—	398 224,84	1 216 776,19			
н1583У	—	—	398 241,12	1 216 768,23			
н1584У	—	—	398 253,09	1 216 761,05			
н1585У	—	—	398 258,17	1 216 756,50			
н1586У	—	—	398 261,23	1 216 752,70			
н1587У	—	—	398 262,80	1 216 749,42			
н1588У	—	—	398 263,44	1 216 745,45			
н1498У	—	—	398 263,44	1 216 740,82			

**2. Сведения о частях границ уточняемого земельного участка с кадастровым номером 13:12:0620006:3 :**

Обозначение части границ		Горизонтальное проложение (S), м	Описание прохождения части границ	Сведения о согласовании местоположения границ (согласовано/спорное)
от т.	до т.			
1	2	3	4	5
13:12:0620006:3(1)				
н1451У	н1452У	20,82	вдоль автодороги	согласовано
н1452У	н1453У	1 660,63		
н1453У	н1454У	767,94		
н1454У	н1455У	707,53		
н1455У	н1456У	185,54		
н1456У	н1457У	185,72		
н1457У	н1458У	10,43		
н1458У	н1459У	44,89		
н1459У	н1460У	2,02		

1	2	3	4	5
н1460У	н1461У	53,04	вдоль автодороги	согласовано
н1461У	н1462У	33,91		
н1462У	н1463У	15,23		
н1463У	н1464У	8,76		
н1464У	н1465У	8,92		
н1465У	н1466У	11,05		
н1466У	н1467У	10,43		
н1467У	н1468У	12,58		
н1468У	н1469У	15,53		
н1469У	н1470У	31,01		
н1470У	н1471У	35,73		
н1471У	н1472У	30,21		
н1472У	н1473У	12,26		
н1473У	н1474У	8,14		
н1474У	н1475У	6,88		
н1475У	н1476У	10,53		
н1476У	н1477У	9,75		
н1477У	н1478У	9,39		
н1478У	н1479У	13,61		
н1479У	н1480У	16,47		
н1480У	н1481У	18,42		
н1481У	н1482У	24,26		
н1482У	н1483У	30,24		
н1483У	н1484У	12,55		
н1484У	н1485У	11,69		
н1485У	н1486У	10,69		
н1486У	н1487У	11,59		
н1487У	н1488У	11,47		
н1488У	н1489У	13,36		
н1489У	н1490У	16,52		
н1490У	н1491У	24,88		
н1491У	н1492У	48,82		
н1492У	н1493У	2,05		
н1493У	н1494У	56,46		

1	2	3	4	5
н1494У	н1495У	93,98	вдоль автодороги	СОГЛАСОВАНО
н1495У	н1496У	976,92		
н1496У	н1497У	778,20		
н1497У	н1451У	1 665,57		
13:12:0620006:3(2)				
н1498У	н1499У	7,01	вдоль автодороги	СОГЛАСОВАНО
н1499У	н1500У	6,04		
н1500У	н1501У	5,41		
н1501У	н1502У	5,91		
н1502У	н1503У	5,33		
н1503У	н1504У	6,97		
н1504У	н1505У	3,33		
н1505У	н1506У	7,31		
н1506У	н1507У	23,31		
н1507У	н1508У	7,60		
н1508У	н1509У	37,21		
н1509У	н1510У	33,82		
н1510У	н1511У	57,08		
н1511У	н1512У	21,84		
н1512У	н1513У	31,44		
н1513У	н1514У	65,51		
н1514У	н1515У	15,92		
н1515У	н1516У	105,51		
н1516У	н1517У	89,25		
н1517У	н1518У	44,35		
н1518У	н1519У	77,22		
н1519У	н1520У	93,64		
н1520У	н1521У	68,51		
н1521У	н1522У	39,53		
н1522У	н1523У	27,20		
н1523У	н1524У	42,13		
н1524У	н1525У	24,13		
н1525У	н1526У	54,28		
н1526У	н1527У	60,07		

1	2	3	4	5
н1527У	н1528У	70,44	вдоль автодороги	согласовано
н1528У	н1529У	31,35		
н1529У	н1530У	40,90		
н1530У	н1531У	34,76		
н1531У	н1532У	45,47		
н1532У	н1533У	104,84		
н1533У	н1534У	59,97		
н1534У	н1535У	49,56		
н1535У	н1536У	38,34		
н1536У	н1537У	41,40		
н1537У	н1538У	61,28		
н1538У	н1539У	56,29		
н1539У	н1540У	384,81		
н1540У	н1541У	721,43		
н1541У	н1542У	61,30		
н1542У	н1543У	792,85		
н1543У	н1544У	34,36		
н1544У	н1545У	282,67		
н1545У	н1546У	332,20		
н1546У	н1547У	9,94		
н1547У	н1548У	333,31		
н1548У	н1549У	286,87		
н1549У	н1550У	25,89		
н1550У	н1551У	580,89		
н1551У	н1552У	380,66		
н1552У	н1553У	495,68		
н1553У	н1554У	379,97		
н1554У	н1555У	56,47		
н1555У	н1556У	61,80		
н1556У	н1557У	51,49		
н1557У	н1558У	28,16		
н1558У	н1559У	29,55		
н1559У	н1560У	20,36		
н1560У	н1561У	59,77		



1	2	3	4	5
н1561У	н1562У	104,76	вдоль автодороги	СОГЛАСОВАНО
н1562У	н1563У	45,17		
н1563У	н1564У	35,16		
н1564У	н1565У	40,67		
н1565У	н1566У	45,98		
н1566У	н1567У	36,96		
н1567У	н1568У	49,53		
н1568У	н1569У	55,21		
н1569У	н1570У	45,87		
н1570У	н1571У	29,28		
н1571У	н1572У	46,73		
н1572У	н1573У	106,05		
н1573У	н1574У	119,28		
н1574У	н1575У	54,72		
н1575У	н1576У	42,91		
н1576У	н1577У	89,57		
н1577У	н1578У	105,21		
н1578У	н1579У	116,21		
н1579У	н1580У	108,81		
н1580У	н1581У	30,72		
н1581У	н1582У	8,60		
н1582У	н1583У	18,12		
н1583У	н1584У	13,96		
н1584У	н1585У	6,82		
н1585У	н1586У	4,88		
н1586У	н1587У	3,64		
н1587У	н1588У	4,02		
н1588У	н1498У	4,63		
<b>3. Сведения о характеристиках уточняемого земельного участка с кадастровым номером</b>			<b>13:12:0620006:3</b>	<b>:</b>
№ п/п	Наименование характеристики земельного участка		Значение характеристики	
1	2		3	

1	2	3
1.	Адрес земельного участка	—
1.1.	Сведения о местоположении земельного участка (при отсутствии адреса) в структурированном в соответствии с федеральной информационной адресной системой виде	Российская Федерация, Республика Мордовия, Ковылкинский р-н
1.2.	Дополнительные сведения о местоположении земельного участка	—
2.	Площадь земельного участка ± величина погрешности определения (вычисления) площади ( $P \pm \Delta P$ ), м <sup>2</sup>	91 743 ± 749,00, 13:12:0620006:3(1) 49 611,96 м <sup>2</sup> ± 389,79 м <sup>2</sup> , 13:12:0620006:3(2) 42 131,11 м <sup>2</sup> ± 359,20 м <sup>2</sup>
3.	Формула, примененная для вычисления предельной погрешности определения площади земельного участка, с подставленными значениями и итоговые (вычисленные) значения	389,79 + 359,20 = 749
4.	Площадь земельного участка согласно сведениям Единого государственного реестра недвижимости (Ркад), м <sup>2</sup>	237 600,00
5.	Оценка расхождения Р и Ркад ( $P - P_{кад}$ ), м <sup>2</sup>	145 857
6.	Предельный минимальный и максимальный размеры земельного участка (Рмин и Рмакс), м <sup>2</sup>	Рмин = — Рмакс = —
7.	Вид (виды) разрешенного использования	Для нужд транспорта
7.1.	Дополнительные сведения об использовании земельного участка	—
8.	Кадастровый или иной государственный учетный номер (инвентарный) здания, сооружения, объекта незавершенного строительства, расположенного на земельном участке	—
9.	Сведения о земельных участках (землях общего пользования, территории общего пользования), посредством которых обеспечивается доступ	—
10.	Иные сведения	—
<b>4. Пояснения к сведениям об уточняемом земельном участке с кадастровым номером</b>		<b>13:12:0620006:3</b> :
1.	—	—

### Сведения об образуемых земельных участках

**1. Сведения о характерных точках границ образуемого земельного участка** \_\_\_\_\_ :

\_\_\_\_\_ обозначение земельного участка

Система координат \_\_\_\_\_

Зона № \_\_\_\_\_

Обозначение характерных точек границ	Координаты, м		Метод определения координат	Формулы, примененные для расчета средней квадратической погрешности определения координат характерных точек границ (Mt), с подставленными в такие формулы значениями и итоговые (вычисленные) значения Mt, м	Описание закрепления точки
	X	Y			
1	2	3	4	5	6

**2. Сведения о частях границ образуемого земельного участка** \_\_\_\_\_ :

\_\_\_\_\_ обозначение земельного участка

Обозначение части границ		Горизонтальное проложение (S), м	Описание прохождения части границ	Сведения о согласовании местоположения границ (согласовано/спорное)
от т.	до т.			
1	2	3	4	5

**3. Сведения о характеристиках образуемого земельного участка** \_\_\_\_\_ :

\_\_\_\_\_ обозначение земельного участка

№ п/п	Наименование характеристики земельного участка	Значение характеристики
1	2	3
1.	Адрес земельного участка	
1.1.	Сведения о местоположении земельного участка (при отсутствии адреса) в структурированном в соответствии с федеральной информационной адресной системой виде	
1.2.	Дополнительные сведения о местоположении земельного участка	
2.	Категория земель	
3.	Вид (виды) разрешенного использования	
3.1.	Дополнительные сведения об использовании земельного участка	
4.	Реестровый номер границ территориальной зоны или в случае отсутствия такого реестрового номера ее индивидуальное обозначение (вид, тип, номер, индекс)	
5.	Площадь земельного участка ± величина погрешности определения (вычисления) площади ( $P \pm \Delta P$ ), м <sup>2</sup>	

1	2	3
6.	Формула, примененная для вычисления предельной погрешности определения площади земельного участка, с подставленными значениями и итоговые (вычисленные) значения	
7.	Предельный минимальный и максимальный размеры земельного участка (Р <sub>мин</sub> ) и (Р <sub>макс</sub> ), м <sup>2</sup>	Р <sub>мин</sub> = Р <sub>макс</sub> =
8.	Кадастровый или иной государственный учетный номер (инвентарный) объекта недвижимости, расположенного на образуемом земельном участке	
9.	Кадастровые номера исходных земельных участков	
9.1.	Кадастровый номер входящего в состав земельного участка, представляющего собой единое землепользование (номер контура многоконтурного земельного участка), преобразование которого осуществляется	
9.2.	Кадастровые номера земельных участков, исключаемых из состава измененного (исходного) земельного участка, представляющего собой единое землепользование	
9.3.	Кадастровый или иной государственный учетный номер (инвентарный) объекта недвижимости, расположенного на измененном земельном участке	
10.	Условный номер земельного участка	
11.	Учетный номер проекта межевания территории	
12.	Дополнительные сведения об образовании земельного участка	
13.	Сведения о земельных участках (землях общего пользования, территории общего пользования), посредством которых обеспечивается доступ	
14.	Иные сведения	
<b>4. Пояснения к сведениям об образуемом земельном участке</b> _____ : _____ обозначение земельного участка		
1.		

**Сведения об уточняемых земельных участках, необходимые для исправления реестровых ошибок в сведениях о местоположении их границ**

**1. Сведения о характерных точках границ уточняемого земельного участка с кадастровым номером \_\_\_\_\_ :**

Система координат \_\_\_\_\_ Зона № \_\_\_\_\_

Обозначение характерных точек границ	Координаты, м				Метод определения координат	Формулы, примененные для расчета средней квадратической погрешности определения координат характерных точек границ (Mt), с подставленными в такие формулы значениями и итоговые (вычисленные) значения Mt, м	Описание закрепления точки
	содержатся в Едином государственном реестре недвижимости		определены в результате выполнения комплексных кадастровых работ				
	X	Y	X	Y			
1	2	3	4	5	6	7	8

**2. Сведения о частях границ уточняемого земельного участка с кадастровым номером \_\_\_\_\_ :**

Обозначение части границ		Горизонтальное проложение (S), м	Описание прохождения части границ	Сведения о согласовании местоположения границ (согласовано/спорное)
от т.	до т.			
1	2	3	4	5

**3. Сведения о характеристиках уточняемого земельного участка с кадастровым номером \_\_\_\_\_ :**

№ п/п	Наименование характеристики	Значение характеристики
1	2	3
1.	Адрес земельного участка	
1.1.	Сведения о местоположении земельного участка (при отсутствии адреса) в структурированном в соответствии с федеральной информационной адресной системой виде	
1.2.	Дополнительные сведения о местоположении земельного участка	
2.	Площадь земельного участка ± величина погрешности определения (вычисления) площади ( $P \pm \Delta P$ ), м <sup>2</sup>	
3.	Формула, примененная для вычисления предельной погрешности определения площади земельного участка, с подставленными значениями и итоговые (вычисленные) значения	
4.	Площадь земельного участка согласно сведениям Единого государственного реестра недвижимости ( $P_{\text{кад}}$ ), м <sup>2</sup>	
5.	Оценка расхождения P и P <sub>кад</sub> ( $P - P_{\text{кад}}$ ), м <sup>2</sup>	

1	2	3
6.	Предельный минимальный и максимальный размеры земельного участка ( $R_{\min}$ и $R_{\max}$ ), м <sup>2</sup>	$R_{\min} =$ $R_{\max} =$
7.	Кадастровый или иной государственный учетный номер (инвентарный) здания, сооружения, объекта незавершенного строительства, расположенного на земельном участке	
8.	Вид (виды) разрешенного использования	
8.1.	Дополнительные сведения об использовании земельного участка	
9.	Сведения о земельных участках (землях общего пользования, территории общего пользования), посредством которых обеспечивается доступ	
10.	Иные сведения	
<b>4. Пояснения к сведениям об уточняемом земельном участке с кадастровым номером _____ :</b>		
1.		

**Описание местоположения здания, сооружения, объекта незавершенного строительства на земельном участке**

**1. Сведения о характерных точках контура объекта недвижимости с кадастровым номером \_\_\_\_\_ :**

Система координат \_\_\_\_\_ Зона № \_\_\_\_\_

Обозначение характерных точек границ	Содержатся в Едином государственном реестре недвижимости			Определены в ходе выполнения комплексных кадастровых работ			Метод определения координат	Формулы, примененные для расчета средней квадратической погрешности определения координат характерных точек (Mt), м, с подставленными в такие формулы значениями и итоговые (вычисленные) значения Mt, м
	координаты, м		Радиус, м	координаты, м		Радиус, м		
	X	Y	R	X	Y	R		
1	2	3	4	5	6	7	8	9

**2. Сведения о характеристиках объекта недвижимости с кадастровым номером \_\_\_\_\_ :**

№ п/п	Наименование характеристики	Значение характеристики
1	2	3
1.	Вид объекта недвижимости	
2.	Ранее присвоенный государственный учетный номер (инвентарный) здания, сооружения, объекта незавершенного строительства	
3.	Кадастровый номер земельного участка (земельных участков), в границах которого (которых) расположены здание, сооружение, объект незавершенного строительства	
4.	Уникальный учетный номер кадастрового квартала, в границах которого расположены здание, сооружение, объект незавершенного строительства	
5.	Адрес здания, сооружения, объекта незавершенного строительства	
5.1.	Сведения о местоположении здания, сооружения, объекта незавершенного строительства (при отсутствии адреса) в структурированном в соответствии с федеральной информационной адресной системой виде	
5.3.	Дополнительные сведения о местоположении	
6.	Иные сведения	

**3. Пояснения к сведениям об объекте недвижимости с кадастровым номером \_\_\_\_\_ :**

1.	
----	--

**Сведения о зданиях, сооружениях, объектах незавершенного строительства,  
необходимые для исправления реестровых ошибок в сведениях об описании их местоположения**

**1. Сведения о характерных точках контура** \_\_\_\_\_  
 вид объекта недвижимости (здание, сооружение, объект незавершенного строительства)  
 с кадастровым номером \_\_\_\_\_ :

Система координат \_\_\_\_\_ Зона № \_\_\_\_\_

Обозначение характерных точек границ	Содержатся в Едином государственном реестре недвижимости			Определены в ходе выполнения комплексных кадастровых работ			Метод определения координат	Формулы, примененные для расчета средней квадратической погрешности определения координат характерных точек (Mt), м, с подставленными в такие формулы значениями и итоговые (вычисленные) значения Mt, м
	координаты, м		Радиус, м	координаты, м		Радиус, м		
	X	Y	R	X	Y	R		
1	2	3	4	5	6	7	8	9

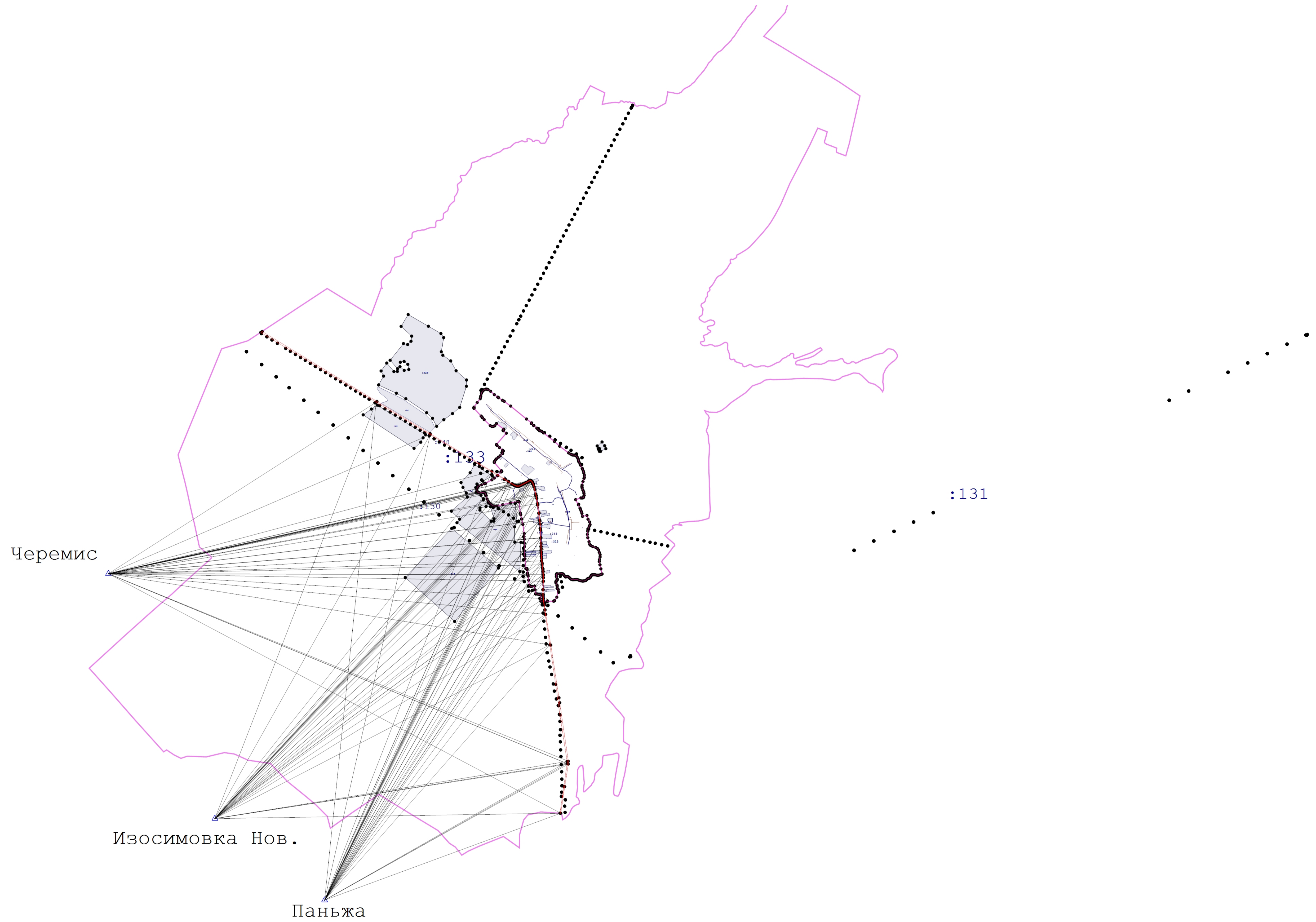
**2. Иные сведения об объекте недвижимости с кадастровым номером** \_\_\_\_\_ :

1. \_\_\_\_\_




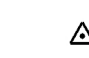

**3. Пояснения к сведениям об объекте недвижимости с кадастровым номером** \_\_\_\_\_ :

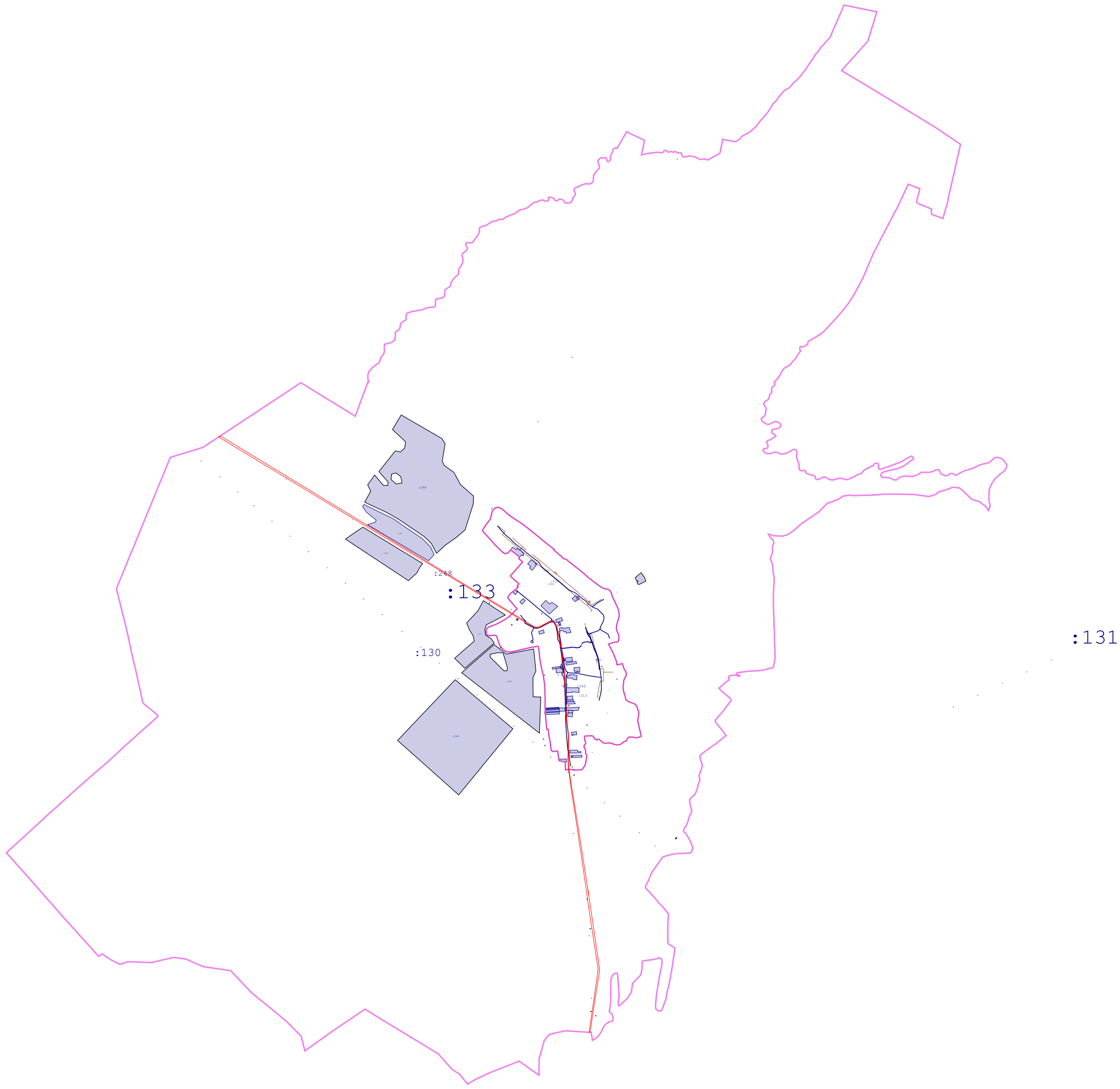
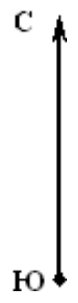
1. \_\_\_\_\_





**Условные обозначения:**

-  - Существующая часть границы, имеющиеся в ЕПРН сведения о которой достаточны для определения ее местоположения
-  - вновь образованная часть границы, сведения о которой достаточны для определения ее местоположения
-  - Характерная точка границы, сведения о которой позволяют однозначно определить ее положение на местности
-  - Пункт государственной геодезической сети
-  - Граница кадастрового квартала



Масштаб 1:25 000

Условные обозначения:

- Существующая часть границы, имеющаяся в ЕГРН сведения о которой достаточны для определения ее местоположения
- вновь образованная часть границы, сведения о которой достаточны для определения ее местоположения
- Часть контура, образованного проекцией существующего наземного конструктивного элемента здания, сооружения, объекта незавершенного строительства
- Часть контура, образованного проекцией вновь образованного наземного конструктивного элемента здания, сооружения, объекта незавершенного строительства
- Характерная точка контура здания, сооружения, объекта незавершенного строительства
- Зона с особыми условиями использования территории ЗОУИТ 13:00-6.306
- Граница кадастрового квартала